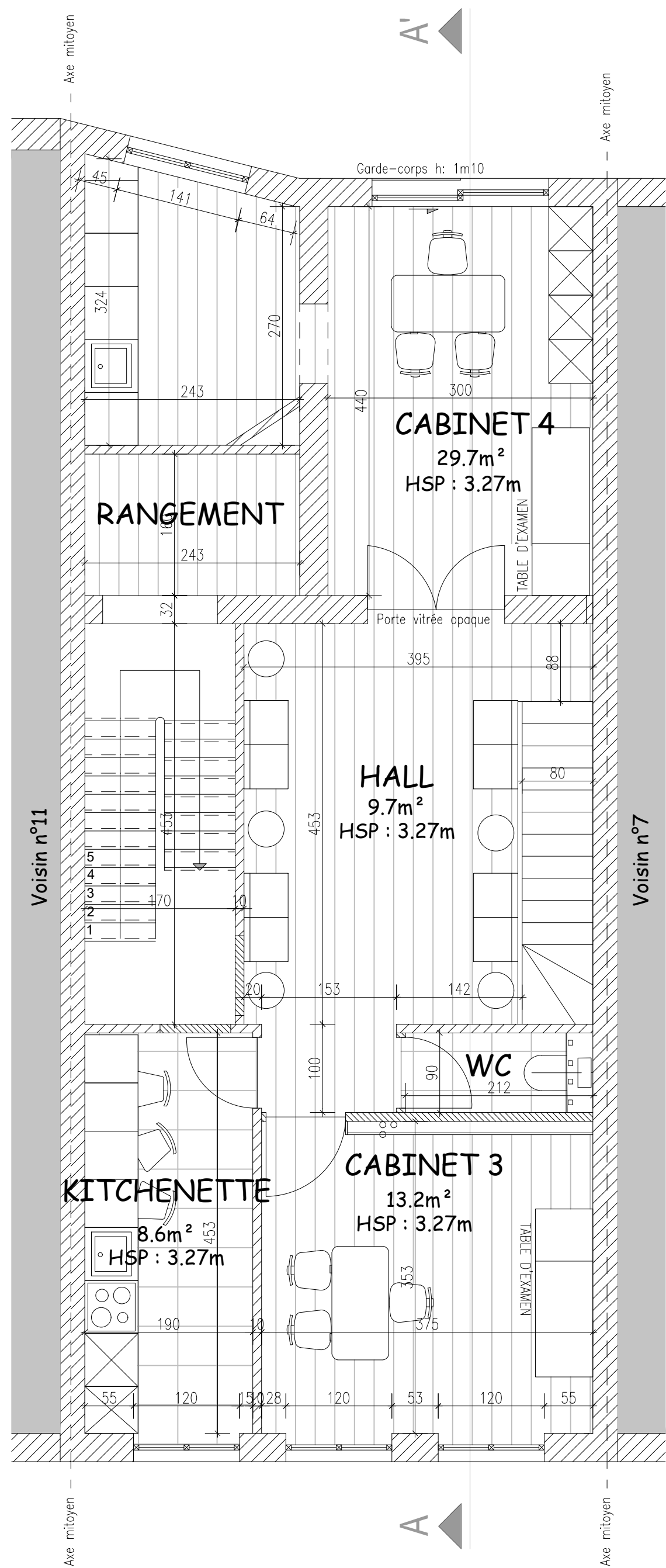
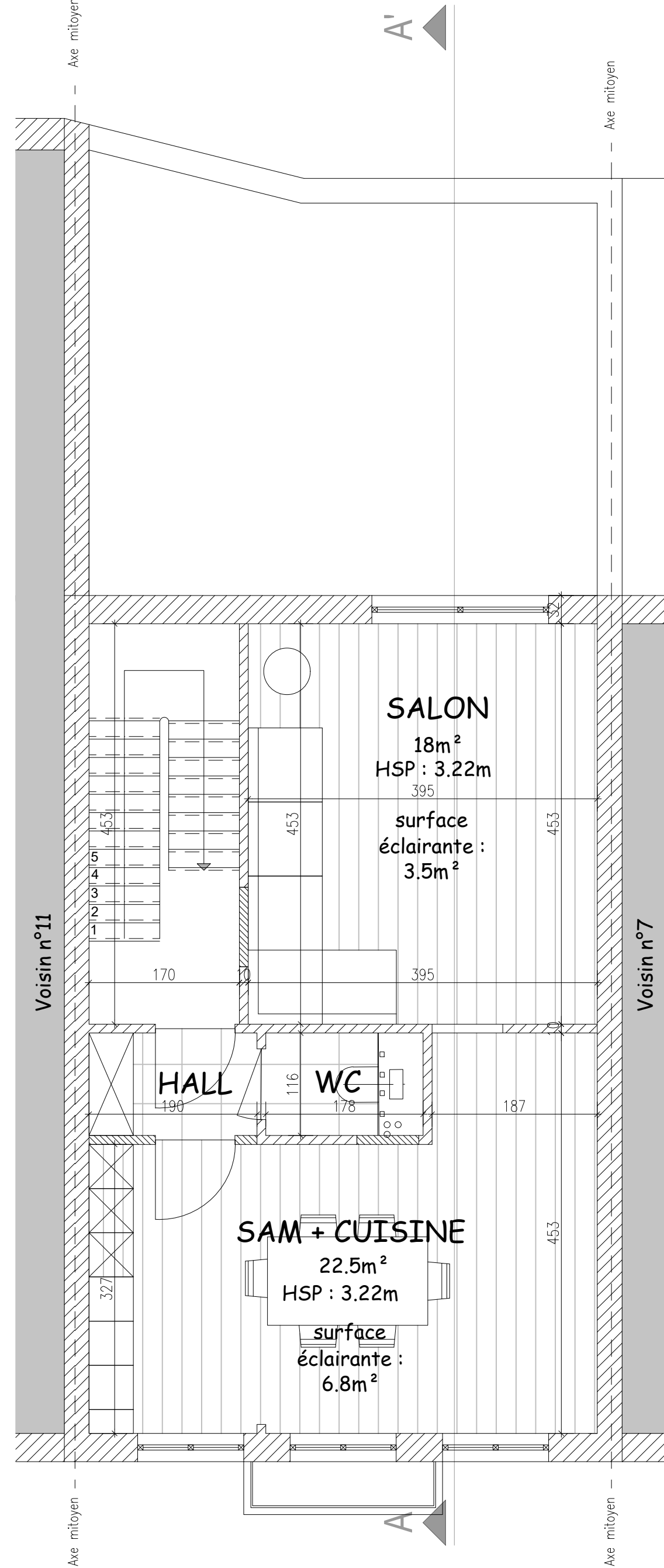


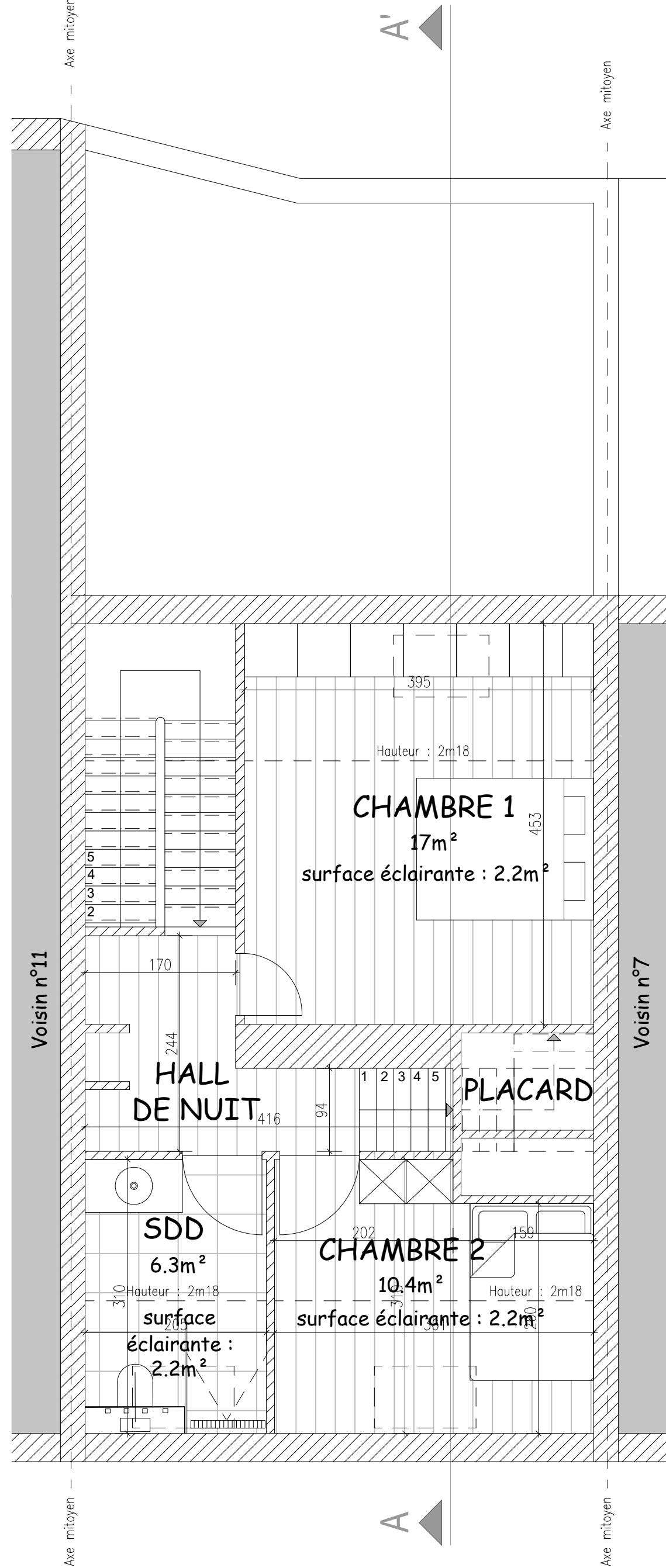
PLAN DES COMBLES 1/50



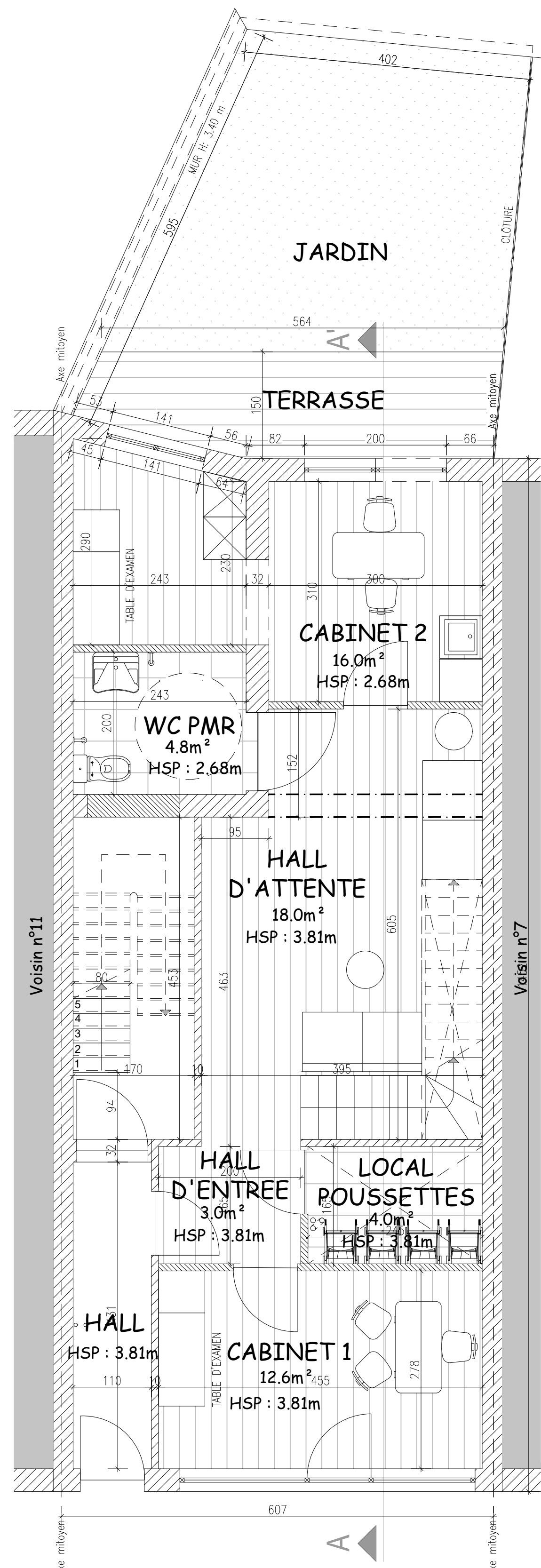
PLAN DU 1ER ETAGE 1/50



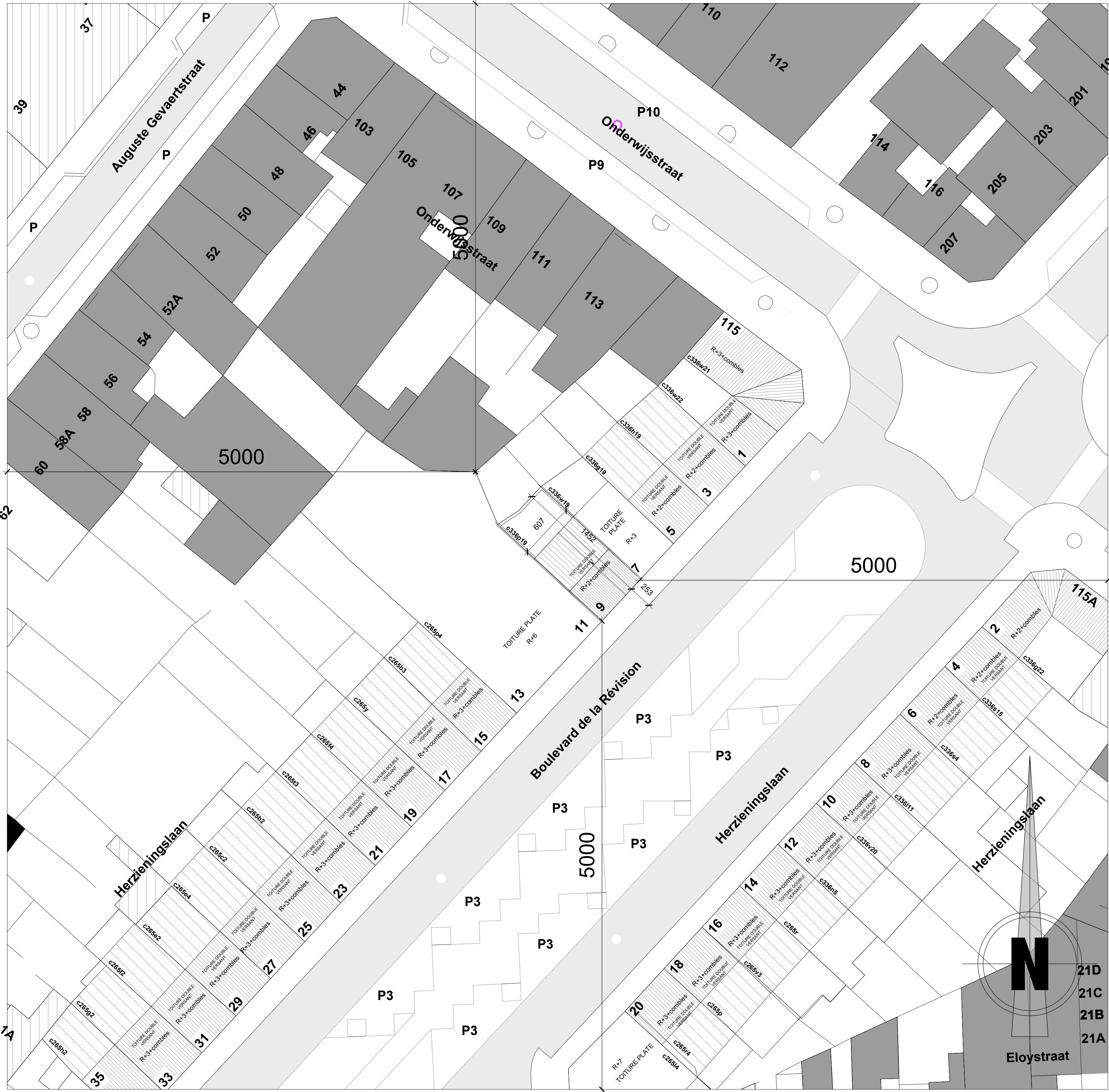
PLAN DU 2EME ETAGE 1/50



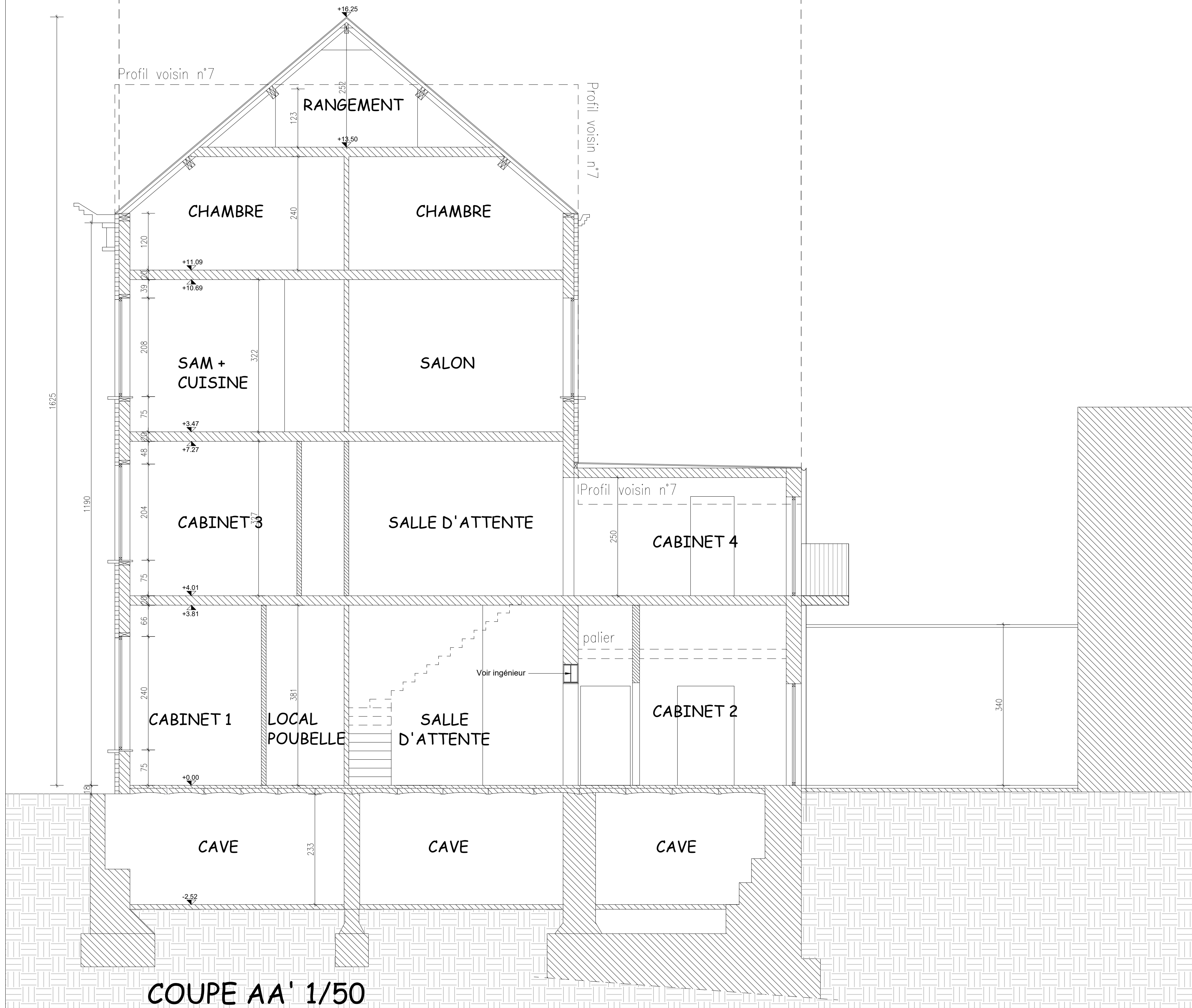
PLAN DU 3EME ETAGE 1/50



PLAN DU REZ-DE-CHAUSSEE 1/50



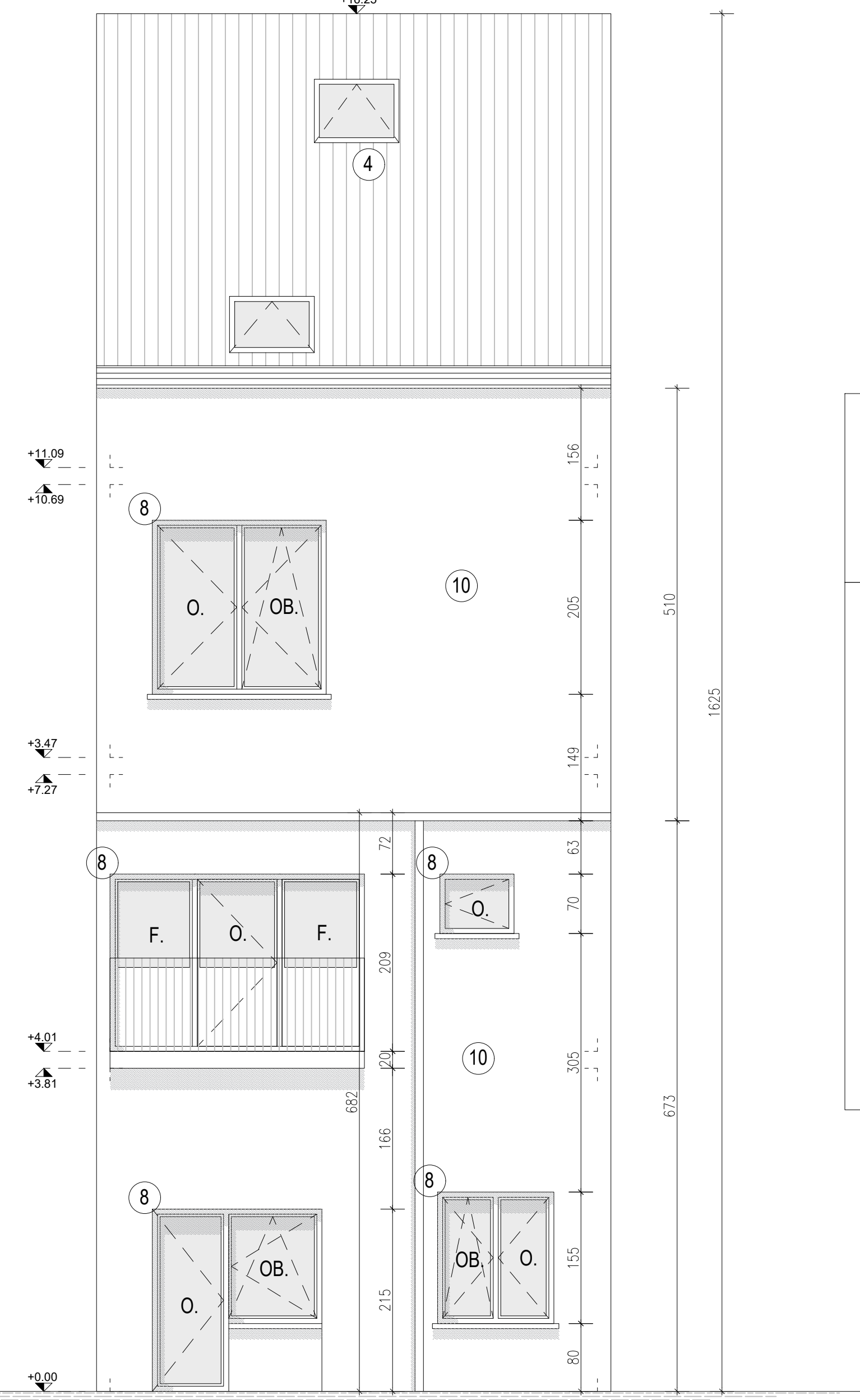
PLAN D'IMPLANTATION 1/250



COUPE AA' 1/50

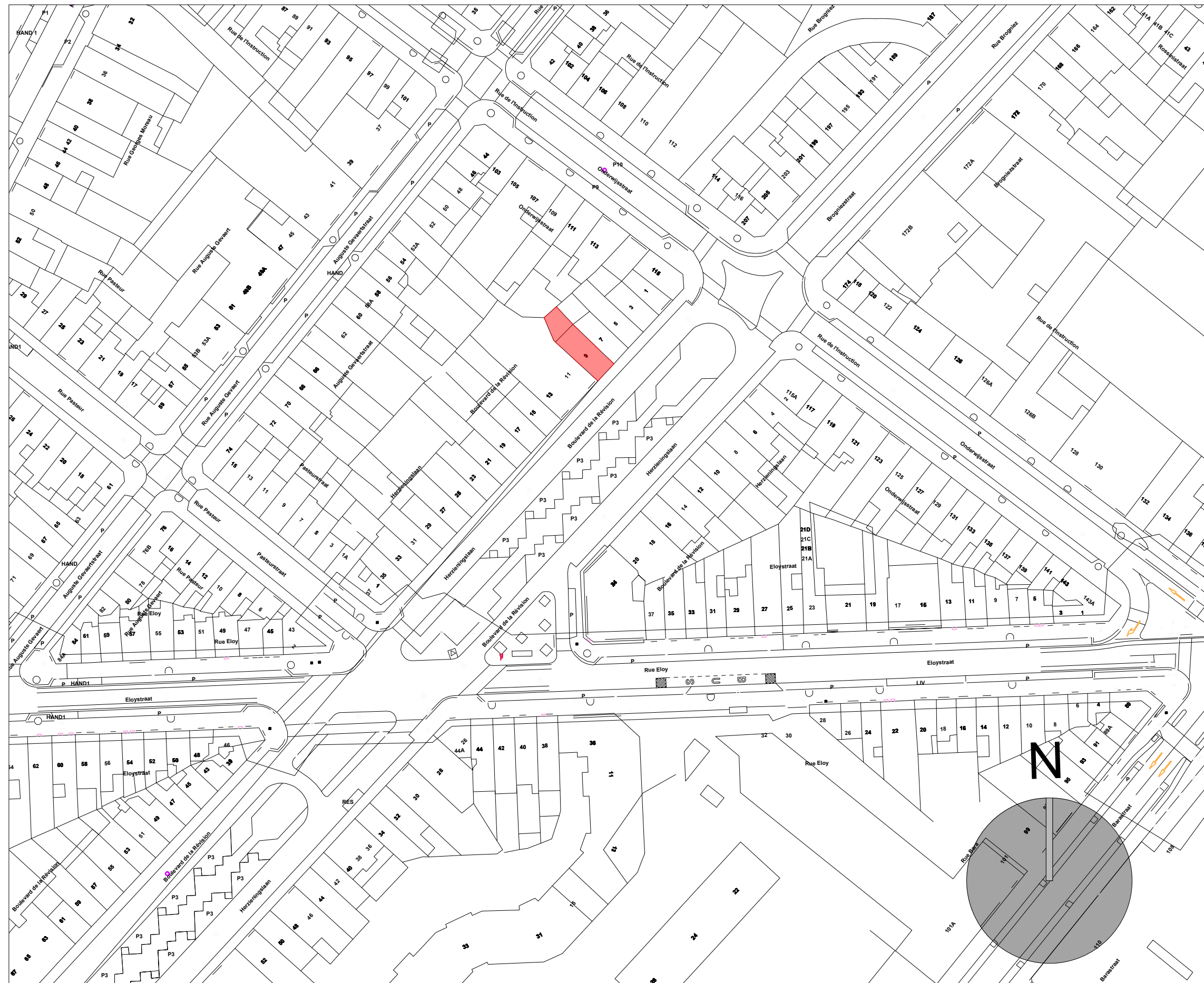


FACADE AVANT 1/50
(Inchangé)



FACADE ARRIERE 1/50
(Inchangé)

- LEGENDE**
- Mur existant
 - Nouvelle cloison
 - Structure bois
- LEGENDE**
- 1 Parement en pierre
 - 2 Pierre bleue
 - 3 Soubassement en pierre
 - 4 Tuiles rouge
 - 5 Châssis existant en bois ton brun
 - 6 Garde-corps métallique ton noir
 - 7 Nouveaux châssis en PVC ton blanc
 - 8 Châssis existant en PVC ton blanc
 - 9 Garde-corps vitré
 - 10 Enduit ton blanc



PLAN DE LOCALISATION 1/1000

Province : Région de BRUXELLES-CAPITALE
Commune : ANDERLECHT (1070)
Situation : BV. DE LA REVISION 9

DEMANDE DE PERMIS D'URBANISME

Maitre de l'ouvrage

VIIA
Vy Hoang Architects

Vy HOANG
218, Vaurhastraat
1850 Ganshoren
Tel. : 0484 60 72 88
e-mail: VHAich@hotmail.com

v. hoang

Objet de la demande:

TRANSFORMATION D'UN IMMEUBLE A APPARTEMENTS
EN UN IMMEUBLE MIXTE CONTENANT DES CABINETS
MEDICAUX ET UN DUPLEX

SITUATION PROJETEE

- Plan d'implantation
- Plan du Rez-de-Chaussée
- Coupe AA'
- Façade avant
- Façade arrière
- Plan de situation

Modifications		F	
G			
A	30/12/2004	Modifications suite aux incomplet	
B	03/09/2005	Modifications suite aux C.C	
C	05/10/2005	Modifications suite aux incomplet	
D			
E			
Dossier :		Echelle :	Date :
		1/250 1/1000	26.09.2024
		1/50	Plan n° : PU 002/002